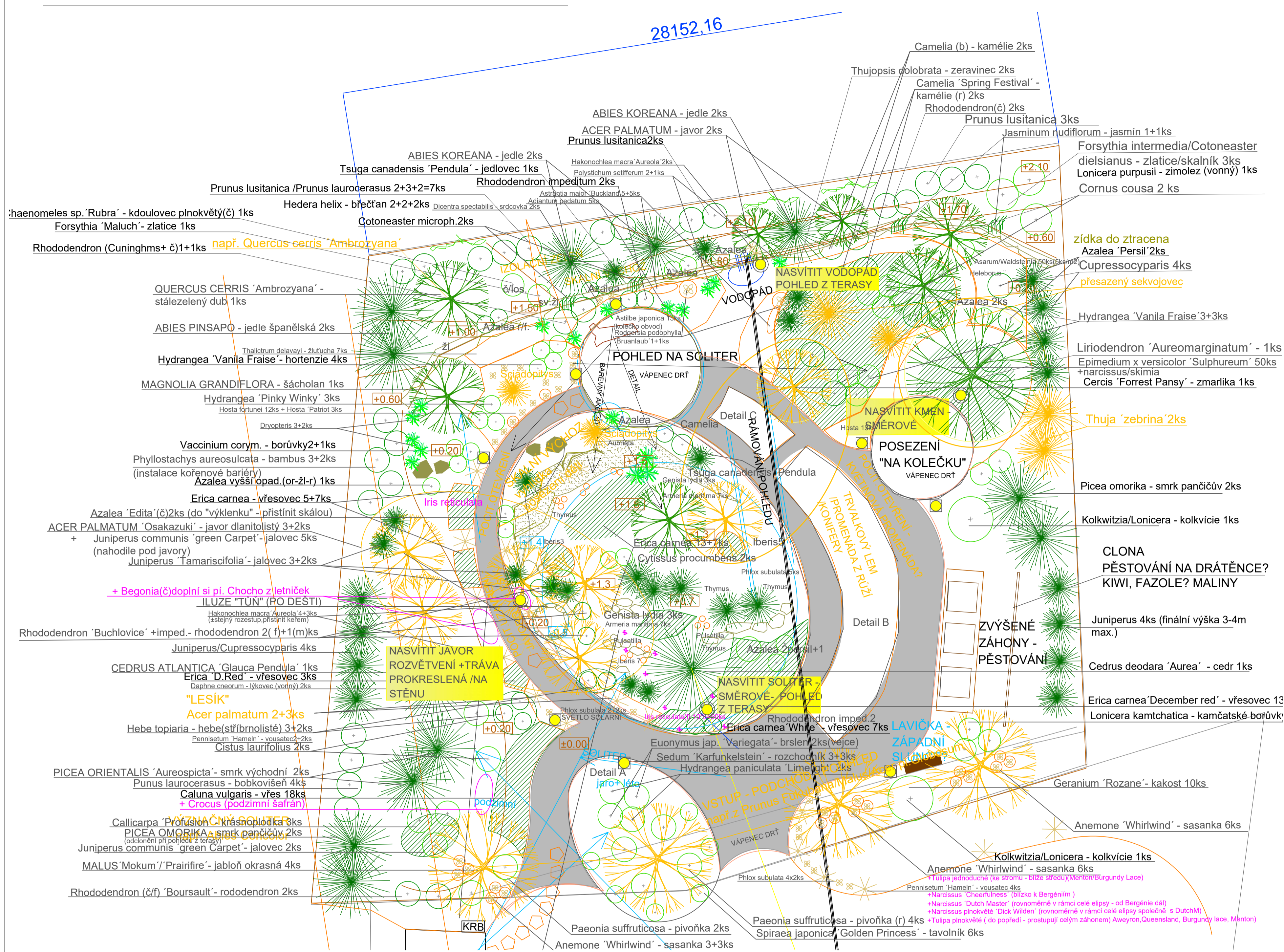
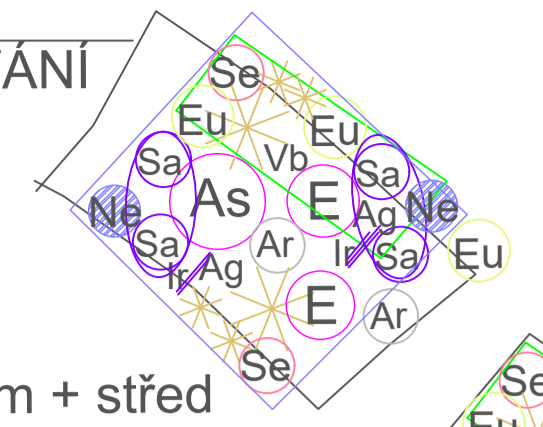


OSAZOVACÍ PLÁN - DUBEČ



Detail C
MODUL - 1x OPAKOVÁNÍ
Ir+Ag
Eu+Sa/Ne



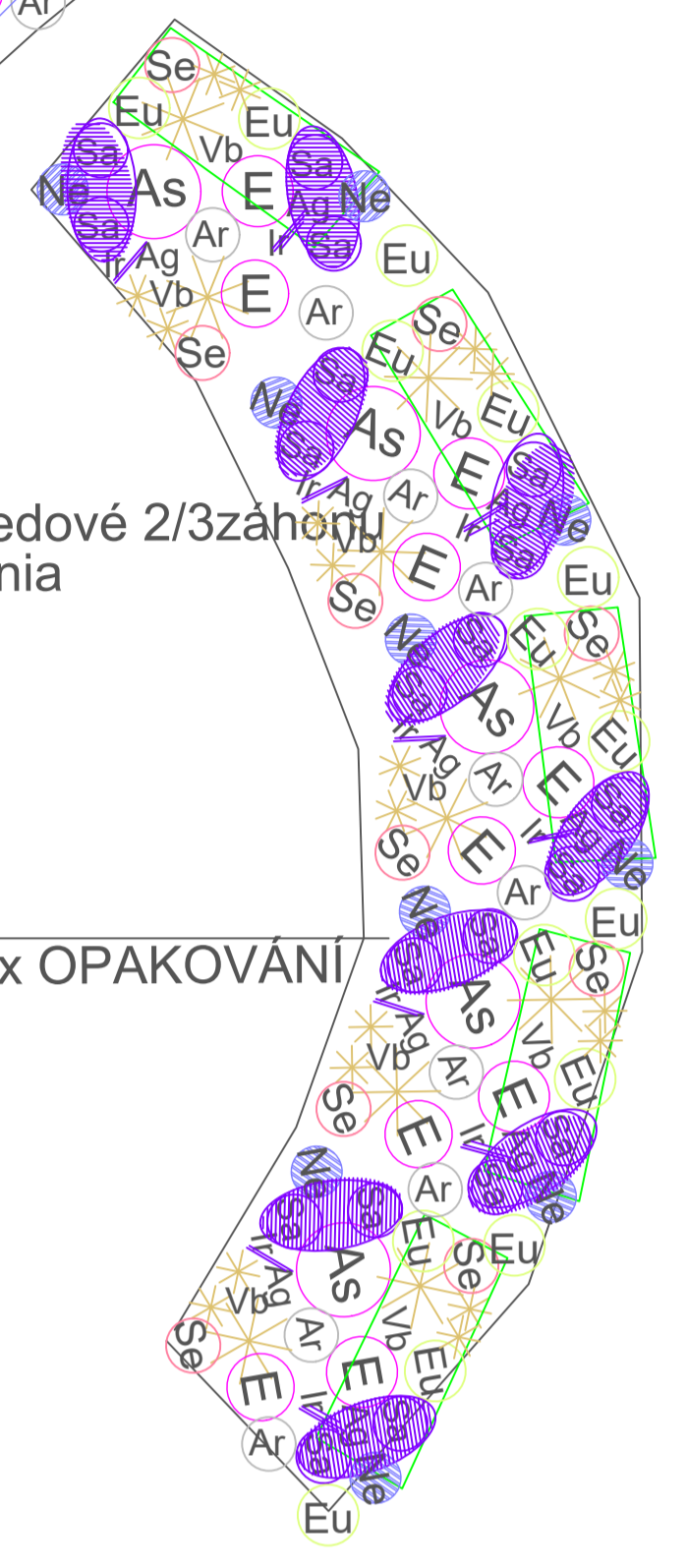
NÍZKÉ TRVALKY - lem + střed
Euphorbia, Nepeta/Veronica,

STŘEDNĚ VYSOKÉ - lem + střed
Stipa, Sedum, Salvia

VYSOKÉ TRVALKY - především středové 2/3záhonů
Echinacea, Verbena, Artemisia, Molinia
Iris + Allium



Detail B
MODUL - 5x OPAKOVÁNÍ



POHLED NA VODOPÁD Z TERASY DOMU POD KORUNAMI STROMŮ
- VSTUPNÍ LINIE DO ZAHRADY PLNĚ DOJMŮ

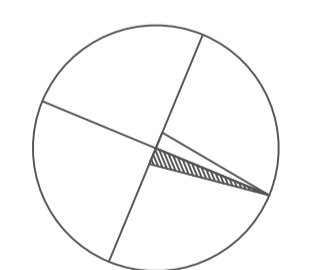


POHLED Z LAVIČKY



POHLED Z ALTÁNKU NA PŘÍLEŽITOSTNOU TŮŇKU

	POČET KS / MODUL	KS CELKEM
III. Crocus (žl+f/mix) k travinám Narcissus 'Dutch Master'		2000 500
IV. - V. Iris reticulata (m/f) (lze použít i k vřesovcům) Narcissus Tazetta 'Geranium' (vonný b-or) Tulipa jednoduchý ranný 'Apricot Beauty' (25-40) /Menton Tulipa pozdní 'Aveyron' (Blue Parrot) Tulipa Catherina (vysoký bílý) s Mentonem		500 500 250 500 250
V. Euphorbia polychroma (ž) Nepeta x faassenii - šanta Iris barbata Schreineruv (fialový)	2ks 2ks 2ks	12 12 12
V. - VI. Allium giganteum Salvia nemorosa 'Ostfriesland'	2x2ks 2+2ks	24 24
VII. - IX. Echinacea purpurea 'Rubinstern' (Magnus) Molinia caerulea (M.caer. 'Moorhexe') Verbena bonariensis (troušené) Aster dumosus 'Jenny' (r) Artemisia ludoviciana 'Silver Queen' - pelyněk Sedum telephium 'Herbstfreude' Stipa tenuissima	2ks 2ks 2ks 1ks 2ks 2ks 2+2ks	12 12 12 6 12 12 24



0 1 2 3 4 5 6 7 8 9 10M



Biba - zahradní architektura, s.r.o.
Ing. Tomáš Bíba, Ing. Lenka Bíbová
www.biba-zahrady.cz mob.: 604 486 320